



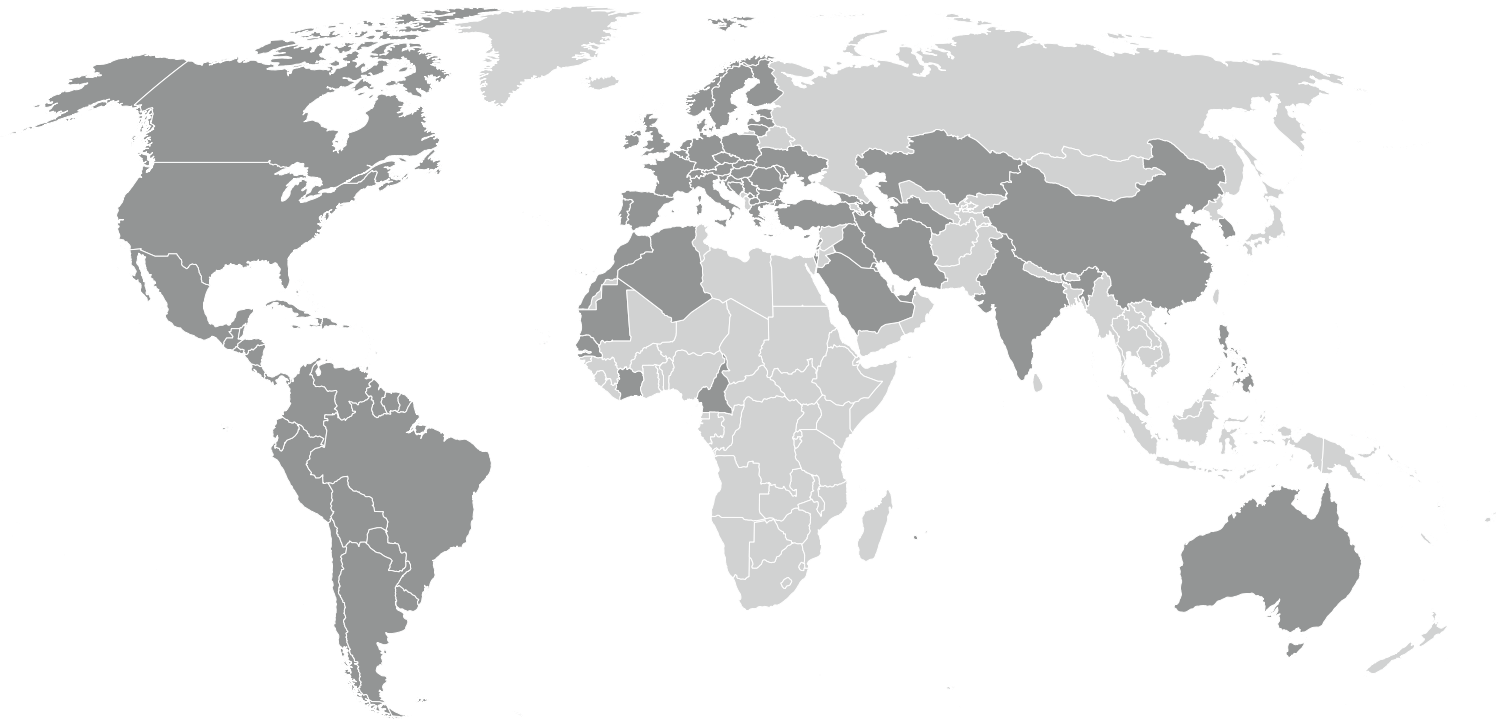
**BASTRO**<sup>®</sup>  
VENTANAS ALEMANAS



soluciones integrales

**ALUMINIO**  
**PVC**

**arquitectura**



# CORTIZO

CAPACIDAD GLOBAL DE PRODUCCIÓN



CORTIZO es un referente internacional en el diseño y fabricación de sistemas de aluminio y PVC para la arquitectura. Cuenta con una capacidad de producción de 150.000 t de aluminio y 45.000 t de PVC para atender la demanda de más de 80 países en los que opera.

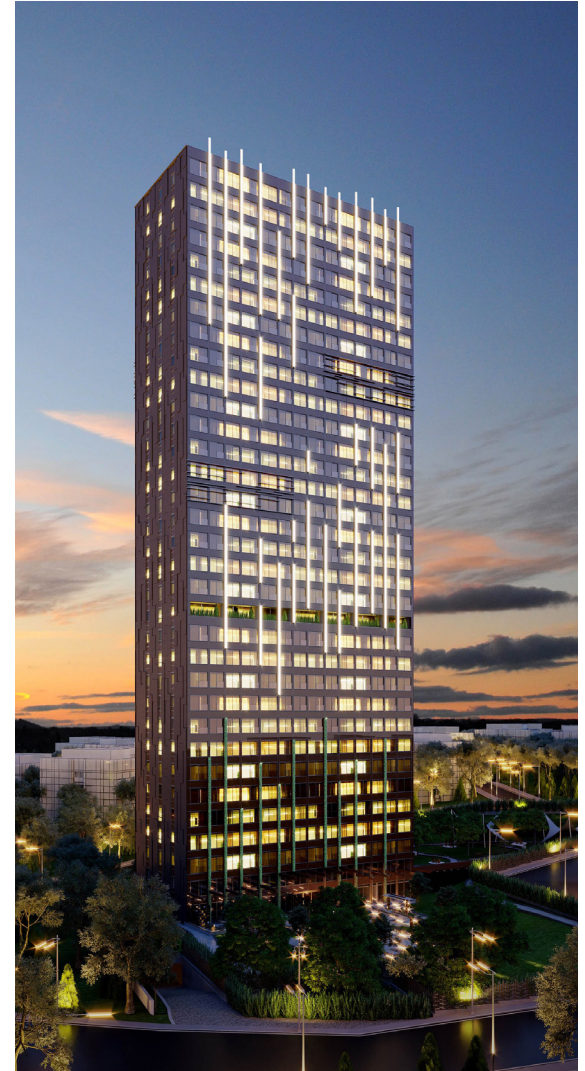
// Proyectos en ejecución



\_ Hotel K 23  
**Cuba**



\_ World Trade Center Santo Domingo  
**República Dominicana**



\_ Altower  
**Turquía**



## CORTIZO ES CALIDAD

La calidad de todos los productos CORTIZO se fundamenta en los estrictos ensayos llevados a cabo tanto en laboratorios oficiales, nacionales e internacionales, como por nuestro personal técnico en los bancos de ensayo propios.

### I+D+i

Diseño, innovación y calidad son protagonistas en los más de 80 sistemas de ventanas, puertas, fachadas, panel composite, barandilla y protección solar diseñados por nuestro departamento de I+D+i.

Los cerramientos CORTIZO se adaptan a las particularidades climáticas y constructivas de los miles de proyectos en los que están presentes alrededor del mundo: viviendas unifamiliares y colectivas, hospitales y centros sanitarios, hoteles, edificios administrativos, infraestructuras, centros deportivos, espacios comerciales e industriales, centros educativos, sociales y culturales...

La adecuada selección de materias primas y el control de todos los parámetros que influyen en el proceso de extrusión, avalados por la certificación internacional ISO 9001, garantizan la calidad del material extruido. Por su parte, el minucioso trabajo en la ejecución de los tratamientos de superficie nos ha permitido obtener los certificados europeos de calidad más exigentes, como QUALICOAT, QUALIDECO y QUALICOAT SEASIDE, para el proceso de lacado, y el EWWA-EURAS, para el de anodizado.





\_Sede Banco Santander  
**España**

// **Proyectos ejecutados**



Green building consultoría  
greenbuilding@cortizo.com

## CORTIZO ECOEFFICIENT

Ciclo de vida del aluminio "cradle to cradle".

A través de sus dos plantas de fundición, CORTIZO RECYCLING transforma los restos de aluminio en materia prima para la extrusión de perfiles, cerrando así el ciclo de un material 100% reutilizable.

Más de 2400 puntos de recogida de restos de aluminio en Europa.

Bajo consumo energético del reciclaje (Ahorro del 95% del consumo primario).

Estaciones de depuración homologadas con las normativas europeas más exigentes.





cerramientos  
contemporáneos



sistemas de ventanas y puertas **abisagradas**

# COR 70

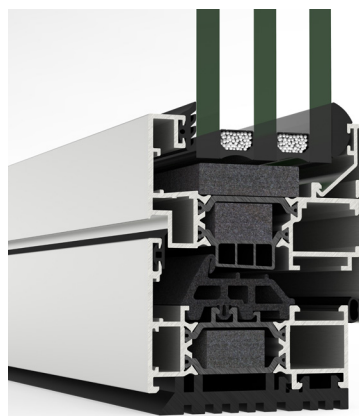
## Industrial

Este sistema abisagrado de 70 mm de profundidad ofrece un gran rendimiento térmico y acústico combinado con una fabricación muy sencilla, por eso se ha convertido en una de las series más demandadas para ventanas, puertas y balconeras de aluminio.

### CARACTERÍSTICAS

Transmitancia		$U_w \geq 0,9$ (W/m <sup>2</sup> K)
Aislamiento acústico		Rw hasta 44 dB
Permeabilidad al aire		Clase 4
Estanqueidad al agua		Clase E1800
Resistencia al viento		Clase C5
Resistencia a la efracción		Grado RC2 (WK2)
Ensayo de seguridad		PAS24 <input checked="" type="checkbox"/> Apto

Ensayo de referencia AEV 1,23 x 1,48 m / 2 hojas  
 Ensayo de seguridad: ensayo de referencia 1,100 x 2,400 m / 1 hoja  
 Ensayo de efracción 1,47 x 2,52 m / 1 hoja con herraje EVO SECURITY  
 Certificación DTA de laboratorio CSTB



\* Solución con drenaje oculto



### POSIBILIDADES



HERRAJE SEGURIDAD



HERRAJE OCULTO

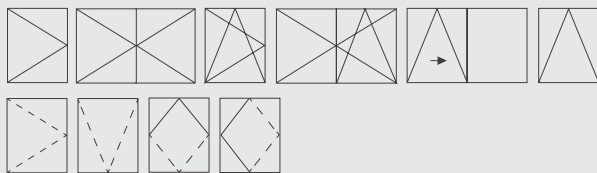


ACCESIBILIDAD



DRENAJE OCULTO

### POSIBILIDADES DE APERTURA

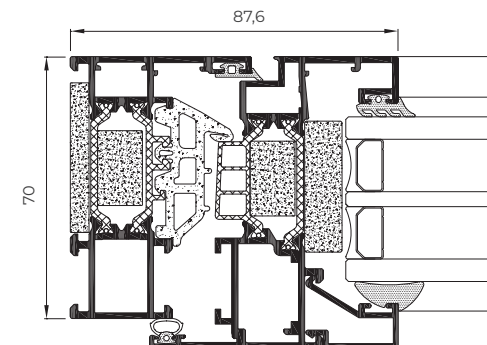


#### Apertura interior

Practicable  
 Oscilobatiente  
 Osciloparalela  
 Abatible

#### Apertura exterior

Practicable  
 Proyectante deslizante  
 Pivotante oculta de eje horizontal y vertical



**COR 70 INDUSTRIAL**



**Secciones**

Marco 70 mm, Hoja 78 mm

**Longitud Varilla Poliamida**

De 32 - 35 mm

**Espesor Perfilería**

Ventana 1,5 mm

Puerta 1,7 mm

**Acristalamiento**

Máx. 63 mm, Mín. 6 mm

**Dimensiones máx. hoja**

Ancho (L) 1500 mm, Alto (H) 2600 mm

**Peso máx. hoja**

160 kg

**Posibilidades estéticas:**

Hoja: Recta / Junquillo: Recto y curvo

Consultar peso y dimensiones máximas según tipología

## COR 70

## Hoja Oculta

No es un cuadro, es una ventana. Así podemos describir la COR 70 Hoja Oculta que, al igual que la versión de 80 mm, presenta una sección vista de tan solo 66 mm y permite incorporar la manilla ARCH INVISIBLE, pudiendo ocultarse también las bisagras y la solución de drenaje. De este modo, se prescinde de cualquier elemento que rompa la armonía visual del conjunto.

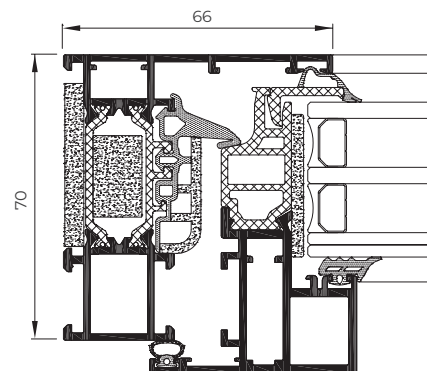
## CARACTERÍSTICAS

Transmitancia		$U_w \geq 1,0$ (W/m <sup>2</sup> K)
Aislamiento acústico		Rw hasta 46 dB
Permeabilidad al aire		Clase 4
Estanqueidad al agua		Clase E1650
Resistencia al viento		Clase C5
Ensayo de seguridad		PAS24 <input checked="" type="checkbox"/> Apto

Ensayo de referencia AEV 1,23 x 1,48 m / 1 hoja

Ensayo de seguridad: Ensayo de referencia 1,100 x 2,400 m / 1 hoja

Certificación DTA de laboratorio CSTB



## Secciones

Marco 70 mm, Hoja 70 mm

**Longitud Varilla Poliamida**

35 mm

**Espesor Perfilería**

Ventana 1,9 mm

**Acrilamiento**

Máx. 40 mm, Mín. 26 mm

**Dimensiones máx. hoja**

**Solución Estándar:**

Ancho (L) 1300 mm, Alto (H) 2400 mm

**Herraje HD (Apertura Practicable):**

Ancho (L) 1200 mm, Alto (H) 3500 mm

**Peso máx. hoja**

160 kg

Consultar peso y dimensiones máximas según tipología

## POSIBILIDADES



HERRAJE  
SEGURIDAD



HERRAJE  
OCULTO



MANILLA  
OCULTA



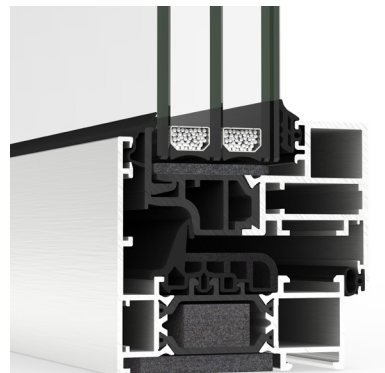
DRENAJE  
OCULTO

## POSIBILIDADES DE APERTURA



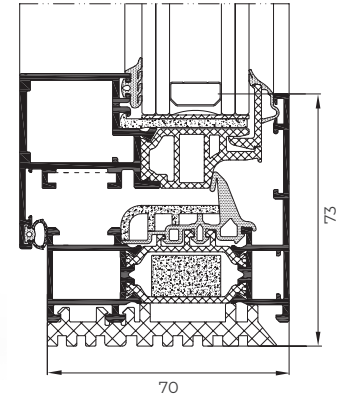
Apertura interior

Practicable  
Oscilobatiente  
Abatible





## SOLUCIÓN CON DRENAJE OCULTO



Minimiza el impacto estético de los componentes de la ventana.

Compatible con todos los sistemas de 70 mm de profundidad.

Incorpora una junta en la parte inferior del marco para evacuar el agua, sustituyendo las tapas de drenaje colocadas en el frente.

Facilita la instalación de la ventana, permitiendo colocar la base del marco sobre la propia obra.

Consultar compatibilidad CTE (Pendiente Vierteaguas)

La primera **manilla invisible** del mercado

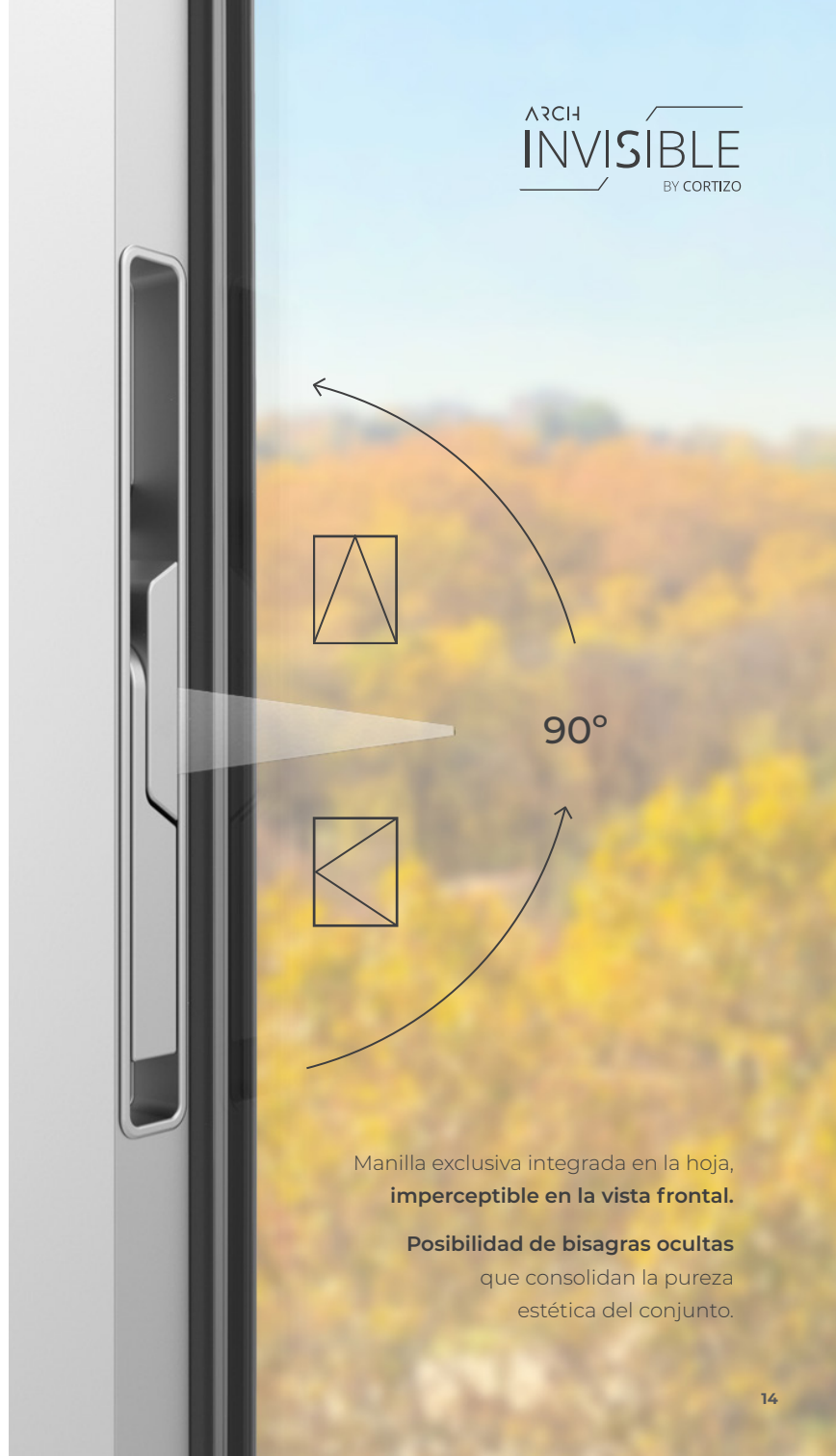


Solución para sistemas de hoja oculta: **COR 80 HO, COR 70 HO y COR 70 OC**

Dimensiones: **27,5 (L) x 234 (H) mm**

Ergonomía, robustez y facilidad de uso en las maniobras de apertura y cierre.

Estética totalmente limpia que simula un elemento fijo, cuando realmente se trata de un sistema con apertura practicable u oscilobatiente.



ARCH  
**INVISIBLE**  
BY CORTIZO

90°

Manilla exclusiva integrada en la hoja,  
**imperceptible en la vista frontal.**

**Posibilidad de bisagras ocultas**

que consolidan la pureza  
estética del conjunto.

cerramientos  
contemporáneos



sistemas de **puertas**

# PUERTA

## Millennium Plus 70

Sistema de puerta peatonal coplanaria de 70 mm de profundidad que garantiza un elevado aislamiento térmico y acústico.

### Secciones

Marco 70 mm, Hoja 70 mm

### Longitud Varilla Poliamida

24 mm

### Espesor Perfilera

Puerta 2,0 mm

### Acrilamiento

Máx. 54 mm, Mín. 15 mm

### Dimensiones máx. hoja

Puerta:

Ancho (L) 1800 mm, Alto (H) 3000 mm

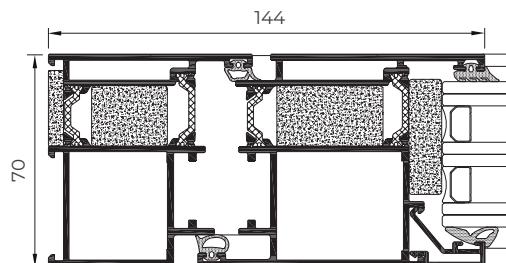
Puerta bisagras ocultas:

Ancho (L) 1500 mm, Alto (H) 3000 mm

### Peso máx. hoja

220 kg

Consultar peso y dimensiones máximas según tipología



### CARACTERÍSTICAS

Transmitancia		$U_w \geq 0,9$ (W/m <sup>2</sup> K)
Aislamiento acústico		Rw hasta 38 dB
Permeabilidad al aire		Clase 4
Estanqueidad al agua		Clase 6A
Resistencia al viento		Clase C4
Impacto de cuerpo blando		Clase 5 (máx.)
Aperturas y cierres repetidos		1.000.000 ciclos
Resistencia a la efracción		Grado RC2

Ensayo de referencia AEV 1,20 x 2,30 m / 1 hoja

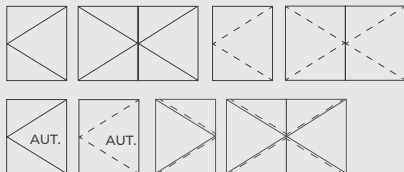
Resistencia al impacto de cuerpo blando: UNE-EN 13049

Ensayo de seguridad / Efracción: NEN 5096: 2012+AI: 2015 en EN 1627: 201

Ensayo de referencia puerta 1,80 x 2,20 m / 2 hojas. Vidrio laminar 3+3

Resistencia a aperturas y cierres repetidos: UNE-EN 1191. Ensayo de referencia puerta 2,10 x 2,20 m / 2 hojas

### POSIBILIDADES DE APERTURA



#### Apertura interior

Practicable

#### Apertura exterior

Practicable

#### Apertura automática

Practicable exterior e interior

#### Apertura vaivén

Practicable

### POSIBILIDADES



HERRAJE  
OCULTO



ACCESIBILIDAD



AUTOMATIZACIÓN



## HERRAJE OCULTO

Los sistemas de puerta Millennium Plus permiten incorporar **bisagras ocultas** que refuerzan la estética depurada de la serie.









# PUERTA

## Plegable Plus

Puertas

Separa ambientes y unifica espacios con este sistema de puerta plegable de 80 mm de profundidad de marco. Esta evolución de la serie Plegable ofrece un excelente rendimiento térmico y acústico, gracias a su rotura de puente térmico de 45 mm y una capacidad de acristalamiento de hasta 48 mm. Además, presenta un nudo central reducido de 110 mm que permite maximizar la superficie acristalada, llenando de luz natural los espacios interiores.

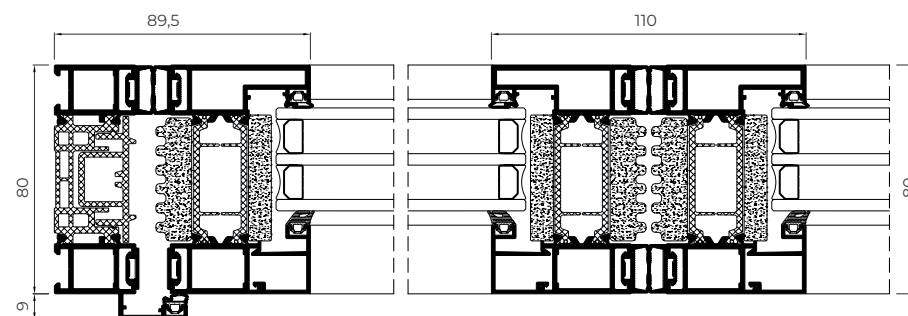
### CARACTERÍSTICAS

Transmitancia		$U_w \geq 0,8$ (W/m <sup>2</sup> K)
Permeabilidad al aire		Clase 4
Estanqueidad al agua		Clase E750
Resistencia al viento		Clase C3
Aperturas y cierres repetidos		50.000 ciclos (Hoja de paso) 25.000 ciclos (Hojas pares)
Ensayo de seguridad		Apto

Ensayo AEV 3 hojas. Configuración 321. 2,70 x 2,50 mm

Resistencia a aperturas y cierres repetidos; ensayo realizado según norma UNE-EN 1191

Ensayo de referencia 3 hojas. Configuración 321. 3,73 x 2,50 m



### POSIBILIDADES DE APERTURA



Interior  
De 1 a 14 hojas

Exterior

De 1 a 14 hojas

Posibilidad de encuentros a 90° sin parteluz

### POSIBILIDADES



HERRAJE  
SEGURIDAD



ACCESIBILIDAD

### Secciones

Marco 80 mm, Hoja 80 mm

**Longitud Varilla Poliamida**

Marco 45 mm

Hoja 45 mm

**Espesor Perfilería**

Puerta 1,8 mm

**Acristalamiento**

Máx. 48 mm, Mín. 25 mm

**Dimensiones máx. hoja**

Ancho (L) 1200 mm, Alto (H) 3000 mm

**Peso máx. hoja**

120 kg

Consultar peso y dimensiones máximas según tipología





PUERTA PLEGABLE PLUS



cerramientos  
contemporáneos



sistemas de ventanas y puertas **correderas**

## COR VISION

## Plus

La grandeza del minimalismo se refleja en esta corredera de grandes dimensiones con hojas de hasta 4 metros, nudo central de tan solo 25 mm y marcos embutidos perimetralmente, permitiendo una superficie acristalada de hasta el 94 %. Presenta una capacidad de acristamiento máxima de 56 mm, ofreciendo unas excelentes prestaciones térmicas y acústicas. Disponible con sistema de apertura manual (hasta 400 kg) o motorizada (hasta 700 kg). Por su parte, la accesibilidad se ve favorecida por la posibilidad de embutir el carril e incluso integrarlo totalmente con el suelo.

## CARACTERÍSTICAS

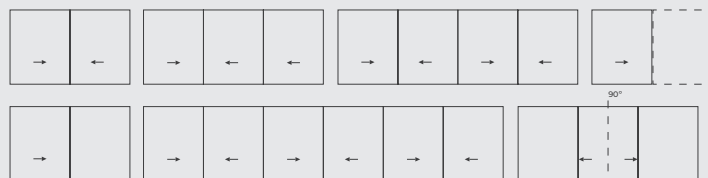
Transmitancia		$U_w \geq 0,9$ (W/m <sup>2</sup> K)
Aislamiento acústico		Rw hasta 43 dB
Permeabilidad al aire		Clase 4
Estanqueidad al agua		Clase 7A* / 9A**
Resistencia al viento		Clase C3* / C4**

Ensayo de referencia AEV:

\* Ensayo de referencia balconera 4,00 x 3,00 m / 2 hojas

\*\* Ensayo de referencia balconera 4,00 x 3,00 m / 1 hoja + 1 fijo

## POSIBILIDADES DE APERTURA



Corredera  
Monocarril, bicarril, tricarril y 4 carriles  
Posibilidad de encuentros en esquina  
y rincón a 90° sin parteluz  
Galandage

## Secciones

Marco 180 mm / 278 mm tricarril

Hoja 69 mm

## Longitud Varilla Poliamida

Marco 40 mm

Hoja 18 / 32 mm

## Espesor Perfilera

Puerta 2,0 mm

## Acristamiento

Máx. 56 mm, Mín. 36 mm

## Dimensiones máx. hoja

Ancho (L) 4000 mm, Alto (H) 4000 mm

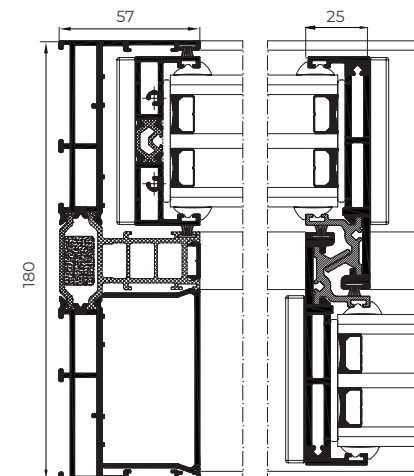
\*Superficie Acristalada 14 m<sup>2</sup>

## Peso máx. hoja

400 kg Manual

700 Kg Motorizada

Consultar peso y dimensiones máximas según tipología



COR VISION PLUS



## SOLUCIÓN CON DRENAJE



## SOLUCIÓN SUELO INTEGRADO

Posibilidad de **embutir el perfil inferior e integrarlo con el acabado del suelo** (tarima, pavimento, cerámico...), consiguiendo una transición sin ningún tipo de obstáculo entre el interior y el exterior de la vivienda.



CIERRE  
**SECURITY**

CIERRE  
**SECURITY EMBUTIDO**

### MÁXIMA SEGURIDAD

Bloqueo con llave interior y exterior.  
Integración del cierre en el perfil con la misma estética minimalista.  
Posibilidad de lacado en cualquier color para dotar de uniformidad al conjunto.

### POSIBILIDADES



AUTOMATIZACIÓN



ACCESIBILIDAD





**HOJA OCULTA**  
Permite ocultar las hojas  
en los encuentros laterales

**NUDO CENTRAL**  
Solo 25 mm

**MÁX. ACRISTALAMIENTO**  
Hasta 56 mm

**POSIBILIDAD CIERRE  
NUDO CENTRAL**

**GRANDES DIMENSIONES**  
Hasta 4000 mm de alto o de ancho / Hoja

**HASTA 700 KG / Motorizada**  
**HASTA 400 KG / Manual**

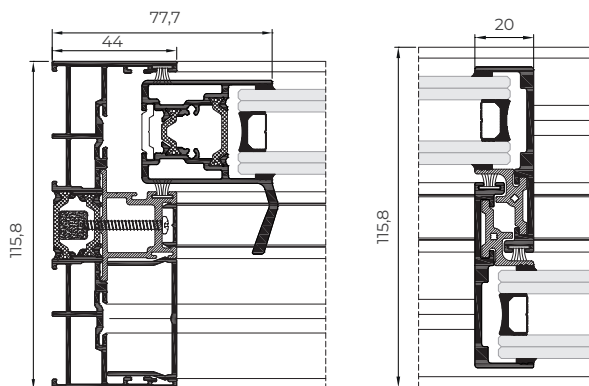
**COR VISION PLUS**

# COR VISION

Sistema de corredera minimalista con rotura de puente térmico que ofrece la máxima luminosidad con la mínima sección vista de aluminio. Presenta un diseño elegante con un nudo central de solo 20 mm y ofrece la posibilidad de ocultar el marco perimetralmente.

Opción de cierre en el nudo central que permite ocultar las hojas dentro del marco desde una vista frontal.

Posibilidad de cierre embutido que facilita el cruce de hojas.



## Secciones

Marco 116 mm / 182 mm tricarril

Hoja 37 mm

## Longitud Varilla Poliamida

16 / 24 mm

## Espesor Perfilería

Puerta 1,7 mm

## Acristamiento

Máx. 30 mm, Mín. 26 mm

## Dimensiones máx. hoja

Ancho (L) 2500 mm, Alto (H) 3000 mm

## Peso máx. hoja

320 Kg

Consultar peso y dimensiones máximas según tipología

## CARACTERÍSTICAS

Transmitancia   $U_w \geq 1,3$  (W/m<sup>2</sup>K)

Aislamiento acústico   $R_w$  hasta 41 dB

Permeabilidad al aire  Clase 4

Estanqueidad al agua  Clase 7A

Resistencia al viento  Clase C5

Ensayo de seguridad   Apto

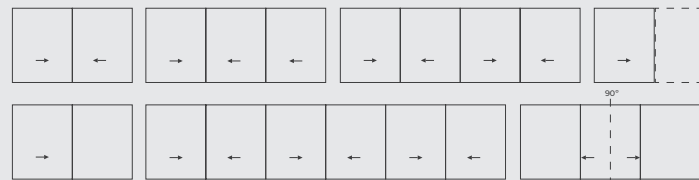
Ensayo de referencia AEV 1,23 x 1,55 m / 1 hoja + 1 fijo

## POSIBILIDADES



ACCESIBILIDAD

## POSIBILIDADES DE APERTURA



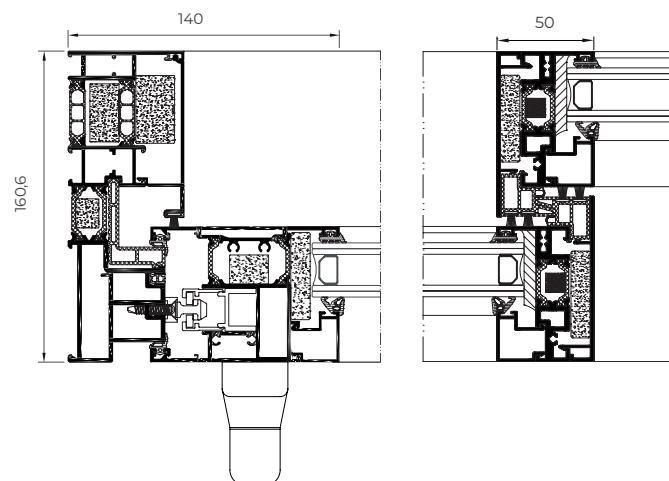
Corredera  
Monocarril, bicarril y tricarril  
Encuentros en esquina  
y rincón a 90° sin parteluz  
Galandage



4600

## Corredera Elevable HI

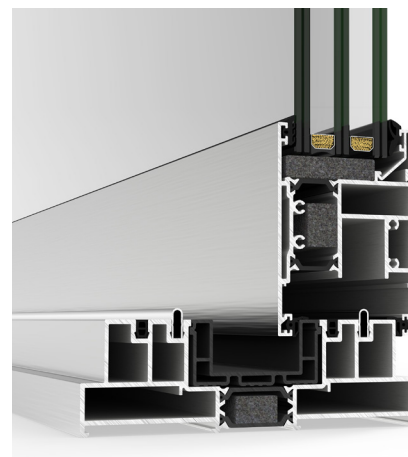
Solución ideal para cerrar grandes vanos, ofreciendo excelentes prestaciones térmicas ( $U_w$  desde  $0,9 \text{ W/m}^2\text{K}$ ) y acústicas ( $R_w$  hasta  $43 \text{ dB}$ ) acompañadas de un cuidado diseño con estética recta en hoja y junquillo. Incorpora un sistema de herraje que eleva ligeramente la hoja al accionar la manilla, facilitando su desplazamiento durante la apertura y cierre, incluso en hojas de grandes dimensiones y pesos. Posibilidad de nudo central reducido de  $50 \text{ mm}$ .



## CARACTERÍSTICAS

Transmitancia		$U_w \geq 0,9 \text{ (W/m}^2\text{K)}$
Aislamiento acústico		$R_w$ hasta $43 \text{ dB}$
Permeabilidad al aire		Clase 4
Estanqueidad al agua		Clase 9A
Resistencia al viento		Clase C5

Ensayo de referencia AEV  $4,0 \times 2,4 \text{ m}$  / 2 hojas



## Secciones

Marco  $160,6 \text{ mm}$  /  $251 \text{ mm}$  tricarril

Hoja  $70 \text{ mm}$

## Longitud Varilla Poliamida

Marco  $35 \text{ mm}$

Hoja  $24 \text{ mm}$

## Espesor Perfilera

Puerta  $2,0 \text{ mm}$

## Acristamiento

Máx.  $55 \text{ mm}$ , Mín.  $15 \text{ mm}$

## Dimensiones máx. hoja

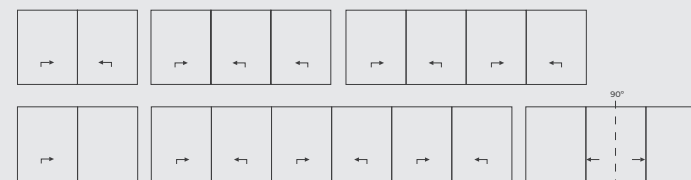
Ancho (L)  $3300 \text{ mm}$ , Alto (H)  $3300 \text{ mm}$

## Peso máx. hoja

$400 \text{ kg}$

Consultar peso y dimensiones máximas según tipología

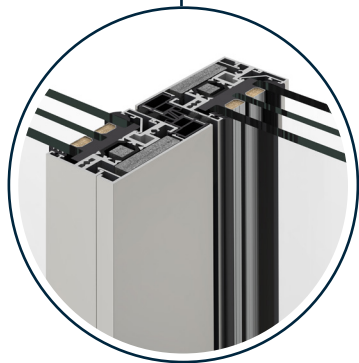
## POSIBILIDADES DE APERTURA



Corredera

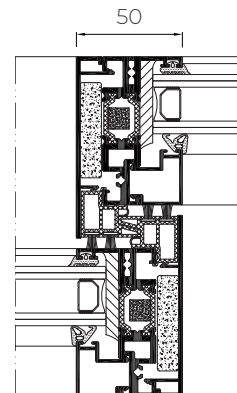
Monocarril (hoja + fijo), bicarril y tricarril

Posibilidad de apertura a  $90^\circ$  sin parteluz



## NUDO CENTRAL REDUCIDO

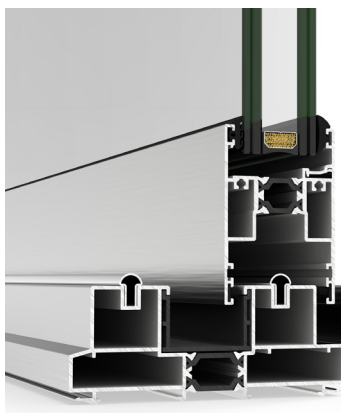
Posibilidad de **nudo central reducido de 50 mm** en marco monocarril ( hoja + fijo) y marco bicarril, permitiendo una mayor superficie acristalada.



4700

## Corredera Elevable / En Línea

Este sistema de corredera, disponible en versión elevable o en línea, se convierte en la solución idónea para cerrar grandes huecos. Presenta una estética moderna de líneas rectas, nudo central reducido y grandes superficies acristaladas que aseguran estancias llenas de luminosidad y confort, gracias, también, a su destacado rendimiento térmico y acústico.



Corredera en Línea



Corredera Elevable

## CARACTERÍSTICAS

Transmitancia		$U_w \geq 1,1$ (W/m <sup>2</sup> K)
Aislamiento acústico		Rw hasta 40 dB
Permeabilidad al aire		Clase 3* / 4**
Estanqueidad al agua		Clase 7A
Resistencia al viento		Clase C5* / C2**
Ensayo de seguridad		Apto

\* Ensayo de referencia en línea AEV 1,8 x 2,2 m / 2 hojas

\*\* Ensayo de referencia elevable AEV 4,0 x 2,50 m / 2 hojas

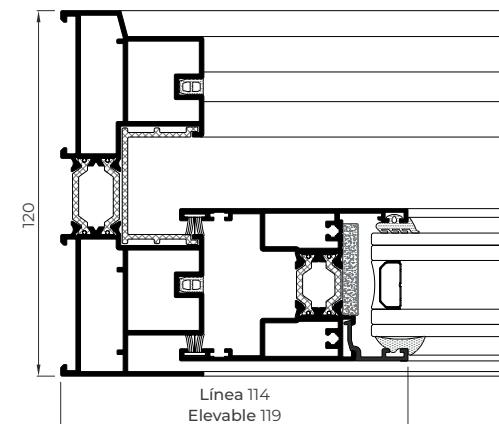
Ensayo de seguridad: Ensayo de referencia 2,40 x 2,40 m / 2 hojas

## POSIBILIDADES DE APERTURA



Corredera  
Monocarril (hoja + fijo)  
Bicarril, tricarril y cuatro carriles  
Galandage

## POSIBILIDADES





**4700** CORREDERA

**Secciones**

Marco 115 y 120 mm, 185 mm tricarril

Hoja 50 mm

**Longitud Varilla Poliamida**

20-25 mm

**Espesor Perfilera**

Balconera 1,5 mm

**Acrystalamiento**

Máx. 36 mm, Mín. 26 mm

**Dimensiones máx. hoja**

Ancho (L) 2500 mm, Alto (H) 3000 mm

**Peso máx. hoja**

Línea 280 Kg

Elevable 300 Kg

Consultar peso y dimensiones máximas según tipología







# cerramientos contemporáneos

centros **productivos**



## CORTIZO PADRÓN

A Coruña (España)

Sede Central

CAPACIDAD DE PRODUCCIÓN

**74.000** t/año

**9 prensas de extrusión**

**5 plantas de lacado**

**2 plantas de anodizado**

**1 fundición**

**1 planta de  
mecanizados**

**Área de logística de  
17.000 m<sup>2</sup>**

**1 Centro Tecnológico**



**BASTRO**<sup>®</sup>  
VENTANAS ALEMANAS



**CORTIZO**



## CORTIZO ESLOVAQUIA

CAPACIDAD DE PRODUCCIÓN

**20.000** t/año

**3 prensas de extrusión**

**2 plantas de lacado**

**1 planta de anodizado**

**1 planta de mecanizados**



## CORTIZO POLONIA

CAPACIDAD DE PRODUCCIÓN

**15.000** t/año

**2 prensas de extrusión**

**2 plantas de lacado**

**1 planta de anodizado**

**1 planta de mecanizados**



**BASTRO**<sup>®</sup>  
VENTANAS ALEMANAS



## CORTIZO FRANCIA

CAPACIDAD DE PRODUCCIÓN

**15.000** t/año

**2 prensas de extrusión**

**1 planta de lacado**

**1 almacén inteligente**



# CORTIZO MANZANARES

Ciudad Real (España)



CAPACIDAD DE  
PRODUCCIÓN

**20.000** t/año

**3 prensas de extrusión**

**2 plantas de lacado**

**1 planta de anodizado**



**BASTRO**<sup>®</sup>  
VENTANAS ALEMANAS



## CORTIZO CANARIAS

Santa Cruz de Tenerife (España)



CAPACIDAD DE PRODUCCIÓN

**6.000** t/año

**1 prensa de extrusión**

**2 plantas de lacado**

**1 planta de anodizado**

## CORTIZO COIRÓS

A Coruña (España)

CENTRO DE CLASIFICACIÓN DE RESIDUOS







**BASTRO**<sup>®</sup>  
VENTANAS ALEMANAS



## CORTIZO PVC

Padrón, A Coruña (España)

CAPACIDAD  
DE PRODUCCIÓN

**50.000** t/año

## STAC

SOCIEDAD PARTICIPADA POR GRUPO CORTIZO

CAPACIDAD DE PRODUCCIÓN

**270.000** piezas para herrajes/día

**60 millones** de metros de junta/año

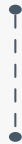
**50 millones** de metros de poliamida/año

HERRAJES, JUNTAS,  
POLIAMIDA Y PANEL COMPOSITE



## FUNDACIÓN DE LA COMPAÑÍA

José Manuel Cortizo pone en marcha una pequeña carpintería de aluminio en su aldea natal, Extramundi (Padrón). Junto a él, otros cinco empleados empiezan a fabricar en ese taller ventanas, puertas y balcones de aluminio, un material más ligero y con mejor comportamiento ante la corrosión y que apenas se había utilizado en el ámbito de los cerramientos



1972

## PRIMERA AMPLIACIÓN

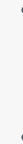
CORTIZO encuentra un nicho de mercado para sus ventanas en Salamanca. La construcción en esta ciudad está en pleno auge en esa época y CORTIZO les presenta ventanas fabricadas en aluminio, desconocidas hasta ese momento en una zona en la que se instalaban fundamentalmente ventanas de hierro. Para atender esa demanda creciente, se amplían las instalaciones y la plantilla se eleva hasta los 30 trabajadores.



1974-1976

## DISTRIBUIDOR DE PERFILES

En apenas cinco años, la instalación de ventanas de aluminio se populariza en la sociedad y las carpinterías abandonan el hierro en favor de este nuevo material. En ese momento, CORTIZO reconduce su actividad dentro del sector. Deja de ser una carpintería y se convierte en distribuidor de perfiles de aluminio para las empresas que fabricaban esas ventanas.



1978



**BASTRO**<sup>®</sup>  
VENTANAS ALEMANAS



## PRIMERAS DELEGACIONES

CORTIZO apuesta por la proximidad a sus clientes y abre sus primeras delegaciones: Lugo (1980), Ourense (1981), Zamora (1982) y León (1983). Son centros logísticos desde los que se atiende a las carpinterías de estas provincias.



**1980**



## INICIO PROCESO PRODUCTIVO

En 1981, la compañía da un nuevo giro en su actividad. A partir de esa fecha, no solo distribuirá perfiles, sino que empezará a fabricarlos, incorporando paulatinamente las distintas fases del proceso productivo en su fábrica de Padrón.

Anodizado Lacado Extrusión Fundición

81

84

86

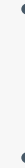
89

**1981-1989**



## PRIMERAS EXPORTACIONES

Consolidada su posición en el mercado nacional, el grupo CORTIZO abre nuevos horizontes en su modelo de negocio y empieza a comercializar sus productos fuera de España. En 1989 realiza sus primeras exportaciones a Portugal.



**1989**



## NACE LA DIVISIÓN DE ARQUITECTURA

CORTIZO da un nuevo paso para ofrecer valor añadido a su producción, creando las áreas de arquitectura e I+D+i, dedicadas al desarrollo de sistemas propios de ventanas, puertas, fachadas y barandillas de aluminio.



1990



## AMPLIACIÓN RED LOGÍSTICA

La apuesta por la proximidad se convierte en una de las claves del modelo de negocio de CORTIZO que continúa ampliando su red de distribución con nuevas delegaciones en Santander (1990) y Zaragoza (1993)



1990-1993



## AMPLIACIÓN RED COMERCIAL

Con una red productiva y logística en plena expansión, la multinacional gallega inicia a principios de los 90 su relación comercial con las economías más importantes del continente.

Francia

90

Reino Unido  
Benelux

91

Alemania

95

1990-1995





**BASTRO**  
VENTANAS ALEMANAS



## CENTRO PRODUCTIVO CANARIAS

Apertura de la primera fábrica fuera de Galicia en Granadilla de Abona (Tenerife). Desde allí, se producirán perfiles de aluminio para Canarias, un mercado con una gran demanda impulsada por la construcción residencial y hotelera, y también para el norte de África. Este centro productivo se reforzará con red logística en Gran Canaria, Fuerteventura y Lanzarote.

## CENTRO PRODUCTIVO ESLOVAQUIA

Abre en Nová Baňa (Eslovaquia) su primer centro productivo en el extranjero para atender la demanda de un mercado centroeuropeo en pleno auge. Esta fábrica supuso la expansión de su red comercial a países próximos como Austria, República Checa, Hungría o Polonia

## CENTRO PRODUCTIVO CIUDAD REAL

Para atender la demanda del centro y sur peninsular, y del área levantina, CORTIZO abre una nueva fábrica en Manzanares (Ciudad Real). Ese mismo año crea en Padrón un Centro Tecnológico destinado a la investigación y ensayo de sus sistemas de ceramieto.

Centro Logístico Portugal-Vila do Conde

2002

Centro Logístico Gran Canaria

2004

Centro Logístico Madrid

2005

Centros Logísticos Lanzarote y Álava

2006

Centro Logístico Fuerteventura

2007

CENTRO TECNOLÓGICO

Centro Logístico Cataluña-Cervera

2008

2002

2005

2007



## NUEVOS MERCADOS EUROPEOS

La red comercial de CORTIZO se extiende a los Balcanes (Bosnia, Serbia, Croacia, Eslovenia, Macedonia y Montenegro) y a los países nórdicos y bálticos (Noruega, Suecia, Dinamarca, Finlandia, Estonia, Letonia y Lituania).

## CENTRO PRODUCTIVO POLONIA

A pesar de la crisis, la compañía sigue creciendo y abre una nueva fábrica en Polonia, en la localidad de Radomsko, desde la que atenderá la demanda de ese país, además de los recientes mercados nórdicos y bálticos.

## CENTRO PRODUCTIVO CORTIZO PVC

Siguiendo su estrategia de diversificación de negocio, CORTIZO pone en marcha en Padrón una fábrica de perfiles de PVC, convirtiéndose en la primera empresa española que fabricaba perfiles para ventanas de este material.

## CENTRO PRODUCTIVO FRANCIA

La nueva fábrica francesa se sitúa estratégicamente en el noroeste del país, en Chemillé, lo que le permitirá atender con rapidez la demanda de los mercados que encabezan sus ventas: Francia, Bélgica, Alemania y Reino Unido.

2010  
Centro Logístico Asturias

2011  
Centros Logísticos Timisoara-Rumanía Cluj-Rumanía

2013  
Centros Logísticos Lisboa-Portugal Bacau-Rumanía

2014  
Centro Logístico Burgos

2015  
FUNDACIÓN ASTURIAS

2008

2011

2012

2014

2015





**BASTRO**<sup>®</sup>  
VENTANAS ALEMANAS



## NUEVOS CENTROS LOGÍSTICOS

CORTIZO continúa expandiendo su red logística. En Bucarest, abre un gran hub de 10.000 m<sup>2</sup>, y ese mismo año inaugura su primera delegación en Zagreb, para abastecer desde allí al mercado croata y esloveno. En España, crea un nuevo centro de distribución en Cantabria.

Centros Logísticos  
Bucarest-Rumania  
Zagreb-Croacia  
Cantabria



2016

2017 Renovación  
Centros Logísticos  
Zamora  
Zaragoza



## PLAN ESTRATÉGICO 2017-2024 AMPLIACIÓN RED PRODUCTIVA Y LOGÍSTICA

El Plan Estratégico CORTIZO 2017-2024 está dirigido a incrementar la capacidad productiva y la red logística de la compañía. Para ello, la multinacional del aluminio y el PVC programa una inversión de 87,4 millones de euros en la que se contempla la ampliación de las fábricas de Padrón, Manzanares, Canarias, Polonia, Francia y Eslovaquia; la puesta en marcha de nuevas delegaciones en Reino Unido y Hungría y la renovación de los centros de distribución de Zamora, Álava, León, Cluj y Timisoara.

Nueva delegación  
con Oficina Técnica  
en Londres



Nueva delegación  
con Oficina Técnica  
en Bruselas y Leeds



2017-2024

AMPLIACIÓN  
PADRÓN  
2018

AMPLIACIÓN  
FRANCIA  
2018

AMPLIACIÓN  
ESLOVAQUIA  
2018

AMPLIACIÓN  
POLONIA  
2019

AMPLIACIÓN  
CANARIAS  
2019

AMPLIACIÓN  
MANZANARES  
2019



